



医疗系统用门

专业的整体解决方案



*Hochwertige Qualität
Engineered in Germany*

HÖRMANN



打造全新就医环境 体验更多舒适安全

德国霍曼是全球门类产品的市场引领者之一，拥有 90 余年专业门类产品生产经验。霍曼在医疗卫生领域，有着丰富的项目经验和种类齐全的系列产品，为打造安全舒适的医疗环境提供一站式服务。霍曼想您所想，在门型配置和配件的选择上，紧紧围绕医疗环境的实际需求进行产品的研发和完善。霍曼门不仅在使用上坚固耐用、抗菌洁净、轻便舒适，而且在功能上也能充分满足气密、无障碍、防火等特殊需求。霍曼倾心打造全新就医环境，让患者、家属和医护人员都能体验到更多的舒适和安全。

德式设计风格，专业精工品质。

目录

门诊病房区域用门	6
功能诊疗区域用门	14
行政办公区域用门	22
公共通行区域用门	28
无障碍通行辅助设备	38

医疗场所用门的专业解决方案

现代化的医疗环境，需要更专业的整体解决方案



病房区用门



门诊区用门



功能区用门



办公区用门



公共区用门



无障碍设备

01 门诊病房区域用门



在门诊病房区域，由于医患人员经常出入，门的使用频率较高。霍曼为本区域精选了两款**轻便、耐用**的门型，并配备了多款优良的五金配件，启闭轻便，经久耐用，不仅能够充分满足诊室病房区域的多样需求，而且为医护人员和患者营造出舒适安静的医疗体验。





钢质平开门 ZK- 启闭轻便灵活

门诊和病房，是医护人员、患者及家属出入频繁的场所，也是能体现一个医院就医环境和人文关怀的地方。整洁的环境和贴心的设施有助于患者放松身心、缓解病痛。

设计亮点

- 单开门最大洞口宽度可达 1350 mm，宽敞的净通过宽度，方便病床自由进出；
- 单开门最大洞口挑高可达 3000 mm，还可根据需要配置上楣板，匹配国际化医疗建筑设计；
- 密封、隔音、保温效果好，尊重隐私，体贴病人；
- 可提供德国工艺五金配件，品质保证，最高通过 20 万次启闭测试，经久耐用；
- 可提供同齿锁芯或总钥匙管理系统，方便统一分级管理；
- 可根据需要选配多款视窗、通风百页等，满足采光、探视和通风需求；可选平板玻璃视窗，黑色丝印收边工艺，无框设计，玻璃表面与门扇齐平，清洁无死角；
- 可根据使用 and 设计要求选择平口或折边门扇；
- 可提供德式可调节门框 VarioFrame，-10 至 +25 mm 之内的墙厚误差可轻松调节，呈现更好的包墙效果与更大的净通过宽度；
- 可选配电子开门机，实现自动开关门功能。



圆形洁净视窗。



可配装饰性上楣板。

技术参数	ZK-
门扇厚度	40 mm
门扇钢板厚度	0.6 / 0.8 mm
门框钢板厚度	1.5 mm
内部填充	高强度蜂窝纸板
隔音系数 *	31 - 33 dB
保温系数 *	2.4 W / (m²·K)
气密性能 *	ZKS 可达 8 级（依据国家标准 GB/T 7106-2019）
可选配件	电子开门机、视窗、通风百页等
最大洞口尺寸（宽 x 高）	ZKS 单开 1350 × 2500 mm / 1300 × 3000 mm 双开 2500 × 2500 mm / 2300 × 3000 mm ZKD 单开 1300 × 2500 mm 双开 2500 × 2500 mm

* 检测结果适用于配有密封底框的 ZK-。

钢质平开门 ZK- 配可调节框 VarioFrame / MultiFrame

实用高效的系统解决方案

在医院项目中，门框多采用包墙设计，有时还会在门楣上方配有与门扇门框面饰相同的通顶上楣板，以满足统一和谐的外观效果。

但实际施工过程中，墙体厚度却难免存在误差，使统一效果变得没那么简单：若按照图纸设计墙厚定框宽，安装时可能会出现框宽过大过小的问题，影响安装效果；若按照施工后的实际墙厚去定框宽，则不仅会大大影响项目进度，还可能出现“千槓门、千框宽”的尴尬局面，使订货和安装过程更加复杂。

霍曼可调节框，是针对以上情况推出的系统化解决方案。可调节框由主框和副框两部分组成，安装过程中可根据实际墙厚来调节副框位置，达到理想的包墙效果。此外，还可选配与门扇相同面饰的上楣板，满足室内装修风格统一要求。

灵活的调节范围

可调节框由主框和副框两部分组成。在安装过程中可根据实际墙厚来灵活调整副框位置，达到双面包墙的效果，有效解决因墙体施工误差带来的安装难题。适配于大多数住宅 90 ~ 380 mm 的墙体厚度。

更大的净通过尺寸

包墙设计，无需收口。对于空间局促的场合，还能获得更大的净通过宽度，带来更宽的通行空间。

牢固便捷的现场安装

可根据墙面情况选择适合的安装方式。MultiFrame 标配框中孔安装方式，采用螺钉和 PU 发泡胶双重固定，安装便捷，无明火。可在完成墙面基础上进行安装，不会破坏结构。

装饰性上楣板

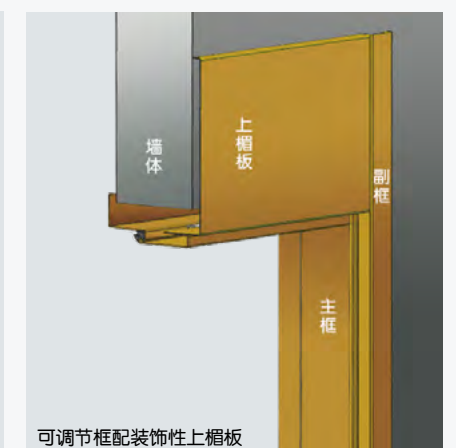
对于挑高 3000 mm 以内的室内空间，可以在可调节框上加装与门扇、门框相同面饰的通顶上楣板，来实现统一和谐的外观效果。



可调节框 VarioFrame



可调节多功能框 MultiFrame



可调节框配装饰性上楣板



钢质手动推拉门

运行轻柔，安全加倍

霍曼钢质推拉门是无障碍区域用门的理想选择之一，可实现更加宽敞的洞口净通过宽度。开启后可停门在最大开门位置，方便老人、儿童和使用轮椅的患者自由出入。进门后轻推门扇，使之离开开门位置后，门扇即可自动快速关闭。采用进口推拉门悬挂系统，配有新一代空气阻尼器，不但使开门关门整个过程非常静音，而且关门缓冲作用，提升医护人员和患者的使用舒适感。

设计亮点

- 门扇轻盈坚固，优良的悬挂系统和底部导向轮使得开启轻便，地面无需安装轨道；
- 水平开启，无障碍通行，无需门扇回转半径，有效利用了室内空间；
- 静音轨道、优良的五金配件及闭门缓冲装置，开、关门均轻柔安静，安全倍至；
- 提供明装及暗藏等多种安装方式，满足不同的装修施工要求；
- HT40 采用上插销锁体，顶部锁闭，无需配备门框，即可实现内部锁闭，外观更简洁；
- 门扇面饰可选彩色喷涂和仿木纹面饰，满足不同装饰风格；
- 单开门洞口最宽可达 1500 mm，双开门洞口最宽可达 3000 mm，满足更大通行宽度要求。



平板视窗配双层磨砂玻璃
通风百页



新一代（进口）空气阻尼器
更静更耐用。



嵌入式不锈钢扼手
拇指旋钮及外侧红 / 绿指示

技术参数	HT	HT 40
门扇厚度	30 mm	40 mm
门扇钢板厚度	0.6 / 0.8* mm	0.6 / 0.8* mm
门框钢板厚度	1.5 mm	1.5 mm (选配垭口框)
内部填充	蜂窝纸板	蜂窝纸板
视窗	铝框视窗	平板视窗
最大洞口尺寸（宽 x 高）	单开 1500 x 2500 mm	单开 1300 x 2900 mm
	双开 3000 x 2500 mm	-

* 当推拉门 HT 单开门洞口宽度 > 1200 mm 或双开门洞口宽度 > 2350 mm 时适用 0.8 mm 板厚。
当推拉门 HT40 单开门洞口宽度 > 1040 mm 或洞口高度 > 2440 mm 时适用 0.8 mm 板厚。

02 功能诊疗区域用门



在功能诊疗区域，由于对区域功能的定位不同，对环境及门窗等设施也提出不同的特殊要求。

- 洁净室门：适用于无菌洁净区域，表面平滑，易于清洁消毒；
- 钢质电动气密推拉门：手术室、麻醉室场景适配，国标最高气密等级；
- 型材玻璃电动推拉门 - 气密款：多种电动开启方式，通行便利，大范围通透可视，可用于重症监护室，密封抗菌。





钢质洁净门 HCR 50

双侧齐平设计，满足洁净要求

处置室、实验室等对洁净要求较高的场合，霍曼钢质洁净门以专业的设计多面融入您的洁净系统，高精度生产工艺，多边配有密封条，气密性能优良可靠，是恒压、恒湿的节能解决方案。洁净门采用平滑表面设计，方便清洁消毒，避免细菌滋生，更进一步满足洁净场所的使用要求。

设计亮点

- 门扇厚度、框宽均为 50 mm，与通用洁净墙体厚度一致，关门后框扇双侧均与墙体齐平；
- 门扇和门框无拼缝处理，表面光滑平整，整洁美观；
- 门扇三边有 PVC 中空密封条，可配合门扇底部可沉降式底部密封，更大限度地提升整门密封性能；
- 过氧化氢兼容性优良，不易腐蚀老化，日常轻松灭菌消毒；
- 可选平板玻璃视窗，黑色丝印收边工艺，无框设计，玻璃表面与门扇齐平，清洁无死角；
- 可选抗菌喷涂，无机抗菌添加成分，有效杀死并抑制细菌生长，环保健康。



整门平滑设计



可沉降式底部密封，尤其适合有内外压差的洁净环境

技术参数	HCR 50
门扇厚度	50 mm
框宽	50 mm
门扇钢板厚度	0.6 / 0.8 mm
门框钢板厚度	1.5 mm
内部填充	高强度蜂窝纸板 / 精良岩棉 (选配)
隔音系数	33 dB
保温系数	2.4 - 2.5 W / (m²·K)
VOC释放	依据 ISO 16000-9-2006 检测，VOCs 未检出， 甲醛 0.01 mg / (m²·h)，TVOC 0.04 mg / (m²·h)
气密性能	8 级（最高等级，依据国家标准 GB/T 7106-2019）
最大洞口尺寸（宽 x 高）	单开 1200 x 2500 mm 双开 2300 x 2500 mm
可选配件	平板玻璃视窗、可沉降式底部密封、肘压把手、电子开门机、闭门器等

* 检测结果适用于配有可沉降底部密封的 HCR 50。



钢质电动气密推拉门 HTE 50H

安全方便，标靶洁净空间及手术室用门需求

注重“细”节，被赋予更高气密功能的电动推拉门，配以全套电控系统及安全保护系统。一款为医院手术室、无菌监护病房及麻醉室等无菌、气压差区域量身定做的特种门型，更好的气密性能为您带来更低的运营成本。

设计亮点

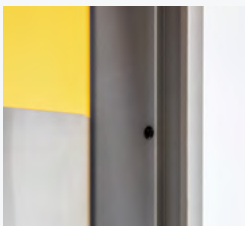
- 门扇与门框的双重密封设计配以独特的下沉内压式轨道，带来更好的气密效果，检测数据远超国标八级要求；
- 超过 200 万次的循环启闭使用寿命。无故障带来“0”费用；
- 门体开闭迅速，更可提供两门“互锁”功能，为您锁住每一份洁净空气；
- 门扇表面可选抗菌喷涂，防止交叉感染，我们更了解院内用门需求。



HOE 150 大拉手



无接触式开关



红外保护光眼



脚踢开关



技术参数	HTE 50H
执行标准	GB/T 41659-2022《建筑用医用门通用技术要求》
气密性能*	8 级（最高等级）
使用寿命	≥ 2,000,000
门扇厚度	50 mm
隔音系数	32 dB
内部填充	精良岩棉
开门运行速度	25 - 50 cm/s 可调
闭门运行速度	25 - 50 cm/s 可调
最大洞口尺寸（宽 x 高）	单开 1500 × 2500 mm 双开 1800 × 2500 mm

* 依据国家标准 GB/T 7106-2019《建筑外门窗气密、水密、抗风压性能检测方法》。



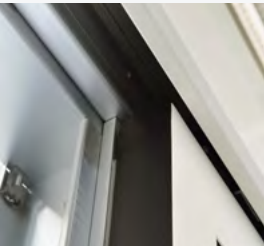
型材玻璃电动推拉门 HTG 50 - 气密款

大尺寸可视玻璃，满足观察监护需求

诸如重症监护病房的特殊医疗区域，对临床观察、通行便利、静谧稳定等提出了更多要求。型材玻璃电动推拉门门扇采用德国进口钢质型材边框和大尺寸钢化玻璃，结构坚固，病室内部通透可见，方便医护人员随时观察病人的情况。门机导轨内嵌缓震橡胶条，使门扇的移动更为平稳安静，守护病患静谧的休息环境。

设计亮点

- 采用钢质型材作为玻璃外框，拼接处经无缝打磨处理，表面光滑，强度高；
- 采用直流无刷电机和静音导轨系统，启闭缓冲，平稳低噪运行，遇阻回弹，为病患带来舒适安静的感官体验；
- 采用暗藏式门扇导轮，启闭顺滑，外观简洁；
- 最大洞口宽度可达单开门 1500 mm / 双开门 3000 mm，便于患者、仪器设备运转进出；
- 脚踢开关、无接触式开关、红外感应雷达、遥控等多种开门方式，保障智能通行，满足各场景功能需求。
- 气密款单开门检测数据远超国家八级要求，门扇与门框的双重密封设计配以独特的下沉内压式轨道，带来更好的密封效果。



静音轨道和门罩



红外保护光眼



无接触式开关



脚踢开关

技术参数	HTG 50 - 气密款
执行标准	GB/T 41659-2022《建筑用医用门通用技术要求》
气密性能*	单开 8 级（最高等级），双开 7 级
使用寿命	≥ 2,000,000
门扇型材厚度	50 mm
玻璃类型	6mm 单层钢化玻璃
开门运行速度	25 - 50 cm/s 可调
闭门运行速度	25 - 50 cm/s 可调
最大洞口尺寸（宽 x 高）	单开 1500 x 3000 mm 双开 3000 x 3000 mm

* 依据国家标准 GB/T 7106-2019《建筑外门窗气密、水密、抗风压性能检测方法》。

03 行政办公区域用门



在行政办公区域，宽敞明亮的办公环境，有助于身心放松，提升工作人员的办事效率和工作质量。良好的**保温**和**隔音**性能，能够营造安静和舒适的工作空间。德国工艺五金件保证了门体长久的使用寿命。





钢质多用途门 HHS

50 mm 门厚，更高强度，更隔音，更舒适

温馨、舒适的办公环境成为医护人员提高工作效率的必要条件。经久耐用的品质和灵活多样的配置，使霍曼的钢质多用途门得到众多医院的青睐。

设计亮点

- 门框特别的 R 型密封槽，嵌入式装配多腔中空密封条，柔软抗老化，增强了门扇与门框间的密封效果；
- 门扇可选岩棉填充，保证了良好的保温和隔音性能；
- 采用优良五金配件，标配不锈钢纯平轴承合页，无油设计，免除漏油及润滑不足烦恼，营造长效洁净空间；
- 可选进口防盗锁芯、多级管理锁芯、同齿锁芯，实现办公区域的防盗或分级管理需求；
- 多种仿木纹面饰和彩色静电粉末喷涂面饰可供选择，适合多种设计风格。



电子开门器
安装于锁插角片中，配合按钮、刷卡、密码等开门控制方式，轻松实现电子门禁功能。



技术参数	HHS
门扇厚度	50 mm
门扇钢板厚度	0.6 / 0.8 mm
门框钢板厚度	1.5 mm
内部填充	高强度蜂窝纸板 / 精良岩棉
隔音系数 *	34 dB
保温系数 *	1.8 W/(m²·K)
气密性能 *	8 级（最高等级，依据国家标准GB/T 7106-2019）
抗风压性能 *	单开 7 级， 双开 5 级（依据国家标准GB/T 7106-2019）
水密性能 *	5 级（依据国家标准GB/T 7106-2019）
可选配件	视窗、通风百页、上/侧部组件、电子开门器、门禁系统、可沉降底部密封等
最大洞口尺寸（宽 x 高）	单开 镀锌钢 1500 x 3000 mm； 不锈钢 1450 x 3000 mm 双开 镀锌钢 2850 x 3000 mm； 不锈钢 2800 x 3000 mm

* 检测结果适用于配有岩棉填充和密封底框的 HHS。



玻璃隔断 HPW-Pro

通透明亮，隔而不断，有效分隔办公空间

霍曼玻璃隔断采用坚固纤细的钢质边框，配以通透的钢化玻璃，兼顾区域分隔与室内采光，为您打造相对私密、明亮通透的工作环境。霍曼玻璃隔断无需改变建筑结构，组合灵活，安装方便，是分割开放空间的优选解决方案。

设计亮点

- 提供不同厚度的单层及双层钢化玻璃，还可提供透光率更高的超白玻璃；
- 钢框正面可视宽度仅 45 mm，坚固稳定的同时，纤细简洁，保证更大的隔断玻璃透光面积；
- 钢框面饰为静电粉末喷涂，表面均匀细致，平滑亮泽，近 200 种 RAL 颜色可选；
- 支持超长隔断组合，采用分体式安装，降低安装施工难度；
- 多达 8 种配置组合，灵活多样，满足不同空间设计需求。可在玻璃隔断上安装 ZKS 钢质室内门，实现通行需求。



用玻璃隔断灵活划分空间，可提供平面、L型转角、R型转角等多种组合方案。



可选配电气封板，安置智能控制系统、开关面板线路。

技术参数	玻璃隔断 HPW-Pro
门框钢板厚度	1.5 mm
玻璃类型	钢化玻璃 / 超白钢化玻璃
钢化玻璃厚度	6 mm / 10 mm / 6 + 6 mm / 10 + 10 mm
可选配件	钢质电气封板
最大洞口尺寸（宽 x 高）	最大高度 3000 mm
	最大宽度无具体限制
	每格隔断单元的极限尺寸：1500 x 3000 mm

04 公共通行区域用门



安全、便捷、耐用是公共通行区域用门的宗旨。为行动不便的人群提供无障碍的通行便利，为医患人员提供可靠的安全保障是霍曼一直以来遵循的原则。





钢质隔热防火门

创新技术确保防火安全

无论是防火分区，还是安全出口，乃至重要实验室、加护病房等，防火安全都是至关重要的。选择一樘质量过硬的防火门，是在无情火灾面前对人员生命的有情尊重。

设计亮点

- 80 年防火门专业生产经验，符合 GB 12955-2008，通过消防产品自愿性认证，真材实料，品质保证；
- 门扇内部填充专用防火板材，具有良好的防火隔热性能，安全环保，无毒无害；
- 门框、门扇配有防火膨胀密封条，在火灾发生时，有效阻止明火、浓烟的蔓延，为人员逃生争取宝贵的时间；
- 纳米硅钢化复合防火玻璃，既保证防火隔热性能，又满足采光可视要求，抗冲击，经久耐用；
- 标配加强型不锈钢防火合页，承重性满足 EN 1935 的 最高级别 14 级要求；
- 可选配逃生推杠、电磁门吸等相关配件，轻松实现逃生疏散、消防联动等功能。



支臂式闭门器



滑轨式闭门器



逃生推杠

技术参数	HC 90N	HC 90NL	HC 90XL	HC 60N	HC 60XXL	HC 30N	
防火时间	90 min	90 min	90 min	60 min	60 min	30 min	
门扇厚度	62 mm	62 mm	70 mm	62 mm	72 mm	62 mm	
门扇钢板厚度	0.8 mm	0.8 mm	1.0 mm	0.8 mm	1.0 mm	0.8 mm	
门框钢板厚度	1.5 mm	1.5 mm	2.0 mm	1.5 mm	2.0 mm	1.5 mm	
内部填充	专用防火板						
隔音系数**	36 dB	-	-	36 dB	-	36 dB	
保温系数**	1.9 W /(m²·K)	-	-	1.9 W /(m²·K)	-	1.9 W /(m²·K)	
气密性能**	8 级	-	-	8 级	-	8 级	
抗风压性能**	单开 7 级 双开 5 级	-	-	单开 7 级 双开 5 级	-	单开 7 级 双开 5 级	
可选配件	防火视窗*、逃生推杠、可沉降式底部密封、电磁门吸等						
最大洞口尺寸 (W x H, mm)	单开门	1100 x 2400	1500 x 3000	-	1100 x 2400	-	1100 x 2400
	双开门	2100 x 2400	镀锌钢 3000 x 3000 不锈钢 2900 x 3000	4000 x 4000	2100 x 2400	4600 x 5000	2100 x 2400

* HC 60XXL 不提供视窗；
** 性能检测结果适用于配有密封底框的防火门。气密及抗风压性能依据国家标准 GB/T 7106-2019《建筑外门窗气密、水密、抗风压性能检测方法》。

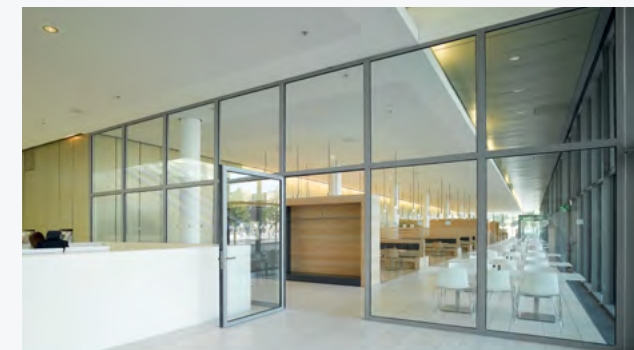
钢质型材门及隔断系统

强韧坚固，灵活组合，集美观和安全为一体

采用冷弯工艺和精密设备加工而成的钢质型材，相对于铝质型材来说，不仅更加坚固耐用、纤细美观，而且熔点也远高于铝型材。用这种型材生产的门及隔断产品，不仅能够作为区域分隔，广泛用于通道和办公区域，而且可以应用于专业防火分隔区域。

设计亮点

- 钢质型材，强韧坚固，纤细美观；
- 表面采用彩色粉末静电喷涂工艺，无需加价即可选配 100 余种常见颜色，还可选配多种特殊颜色，以及氟碳级耐候粉末喷涂面饰；
- 配钢化或防火透明玻璃视窗，通透明亮，视野开阔；
- 有标准、保温、防火、防火隔热四个产品系列；
- 有单开门、双开门、防火玻璃隔断等多种门型选择；
- 灵活的产品组合方案，兼顾美观和实用性，满足区域分隔、采光、通行等设计和需求；
- 更大尺寸，满足大洞口用门需求，贴合您的个性化需求。单开最大尺寸可达到 1.5 x 3 m，双开门可达到 3 x 3 m。



H60, H70
标准/保温型·型材门

H60 和 H70 标准 / 保温型材门，分别由 H60 和 H70 钢质型材制成，配大尺寸透明玻璃视窗，可选配上亮和侧亮，结构坚固、明亮美观。既可用于室内区域，又可直接用于室外使用。



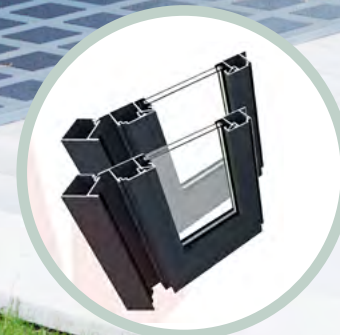
H55E60, H70EI60, H70EI90
防火/防火隔热型·型材门

H55E60 防火型材门由 H55 钢质型材制成，配双层防火玻璃，通过 60 分钟防火完整性检测。H70EI60/90 防火隔热型材门由 H70 钢质型材制成，配三层防火玻璃，通过 60 / 90 分钟防火完整性和隔热性的双重检测要求。

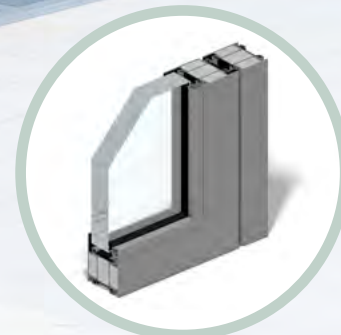


HPW-Fire
防火隔热型·玻璃隔断

HPW-Fire 型玻璃隔断采用了隔断专用型材，型材宽度 45 mm，视觉上更纤细美观，兼具 60 分钟防火完整性和隔热性。可与防火型材门 H70EI 系列配合，构建防火隔墙系统。



H60 钢质型材



H70 钢质型材



钢质型材门及隔断系统

精良五金 可靠舒适



镀锌钢质3D可调合页通过焊接方式固定在门扇上，表面颜色与门体统一，外观简洁，工艺精细。



型材门采用滑轨式闭门器，占用空间小，外形美观，安装简单，使用寿命长。精巧的外观同简洁的门体相得益彰。



型材门专用曲柄把手，形状设计符合人体工程学，避免磕碰手指，使用安全舒适。



型材门专用锁体，安全放心。



钢质型材门及隔断系统技术参数						
产品代码	型材门 H60	型材门 H55E60	型材门 H70	型材门 H70EI60	型材门 H70EI90	玻璃隔断 HPW-Fire
型材厚度	60 mm	55 mm	70 mm	70 mm	70 mm	框宽 120 mm
功能	标准	60分钟防火	保温	60分钟防火隔热	90分钟防火隔热	60分钟防火隔热
玻璃类型 (标配)	单层透明钢化玻璃 6 mm	双层透明防火玻璃 14 mm	双层透明钢化玻璃 25 mm	三层复合隔热防火玻璃 25 mm	三层复合隔热防火玻璃 34 mm	双层隔热防火玻璃 22 mm
玻璃类型 (选配)	单层透明钢化玻璃 10 mm 单层透明夹层玻璃 8 mm 双层透明钢化玻璃 25 mm	-	-	-	-	-
室内外使用	室内 / 室外	室内	室内 / 室外	室内	室内	室内
最大洞口尺寸	单开门 1500 x 3000 mm	单开门 1500 x 3000 mm	单开门 1500 x 3000 mm	单开门 1500 x 3000 mm	单开门 1500 x 3000 mm	最大高度 3000 mm; 宽度无限制; 单个单元最大尺寸 1500 x 3000 mm;
	双开门 3000 x 3000 mm	双开门 3000 x 3000 mm	双开门 3000 x 3000 mm	双开门 3000 x 3000 mm	双开门 3000 x 3000 mm	
侧亮单元极限尺寸	3000 x 3000 mm	暂不提供	3000 x 3000 mm	暂不提供	暂不提供	-
上亮单元极限尺寸	3000 x 1000 mm	暂不提供	3000 x 1000 mm	暂不提供	暂不提供	-

注：1. 表中尺寸为宽 x 高（W x H），且为洞口尺寸；
2. 防火系列产品符合国家 GB12955-2008 防火标准；
3. HPW-Fire 防火隔热型玻璃隔断可根据不同需求与霍曼其他门型配合使用；
4. 防火系列型材门，暂不提供上亮、侧亮和玻璃隔断的样式，如有需求请咨询。



型材玻璃电动推拉门 HTG 50 - 标准款

明亮可视，自动启闭，让通行更顺畅

医院大楼出入口具有人群流量大、通行频次高的特点，这对洞口通行的高效快捷、安全可靠提出更高要求。型材电动推拉门外观明朗通透、自动开闭、智能便捷，使其成为各类建筑出入口和内部通道洞口的明智选择。

设计亮点

- 采用进口钢质型材边框和大尺寸钢化玻璃，结构坚固，通透明亮，美观大气；
- 门扇自动平移开启，延时闭合，无需回转半径；
- 采用直流无刷电机和静音导轨系统，配合暗藏式门扇导轮，启闭缓冲，平稳低噪运行；
- 电控系统标配遇阻快速回弹功能，可配合防夹保护光眼，双重安全保障，为行人带来安全愉悦的通行体验；
- 可选红外感应雷达、微波感应雷达等，探测识别行人，实现便捷高效的无障碍自动通行；
- 双开门最大洞口宽度可达 3000 mm，为高流量、高频次的出入口提供充足的净通过宽度；
- 门扇两侧可配型材玻璃隔断，专为宽阔出入口洞口设计，开阔无遮挡。



两侧配型材玻璃隔断



红外雷达，感应识别行人，自动开门

技术参数	HTG 50 - 标准款
执行标准	GB/T 41659-2022《建筑用医用门通用技术要求》
使用寿命	≥ 2,000,000
门扇型材厚度	50 mm
玻璃类型	6mm 单层钢化玻璃
开门运行速度	25 - 50 cm/s 可调
闭门运行速度	25 - 50 cm/s 可调
最大洞口尺寸（宽 x 高）	单开 1500 x 3000 mm 双开 3000 x 3000 mm



PortaMatic 电子开门机

开门关门、轻松自如

霍曼 PortaMatic 电子开门机可以用在木质或钢质的室内门上，只需轻轻按下手中的遥控器或墙上的按钮开关，即可轻松实现自动开门或关门。启闭方便，是安全性与便利性的智能结合。

设计亮点

- 内置 LED 照明灯，黑暗环境也能自如应对；
- 自动、脉冲和半自动等多种控制模式供您选择；
- 安装简单，连接方便；
- 可选配 BiSecur 无线遥控器，可实现远程开门、关门和查询功能。



技术参数	PortaMatic
尺寸 (W×H×D)	560×60×78 mm
重量	2.9 kg
额定功率	最大 0.15 kW
待机能耗	约 1 W
开启角度	最大 115°
测试使用寿命*	200,000 次启闭 / 600 次每天
适用洞口宽	710 至 1200 mm
适用洞口高	至 2300 mm
适用门型	ZK-, HCR 50 (适用于单开门或双开门活动扇)
安装位置	门框 / 墙体

* 源自德国AST工厂内部实验室，测试条件为正常使用环境中自动运行。

多样面饰，轻松搭配

彩色喷涂面饰

先进的静电粉末喷涂技术使门体表面涂层均匀致密、平滑亮泽。近 200 种颜色可选，带来不同的氛围感，让设计更出彩。

精心挑选 58 种常用颜色，贴合多种设计风格，帮助项目客户更轻松快捷地匹配色彩。



RAL 1001

RAL 1002

RAL 1013

RAL 1014

RAL 1015

RAL 1019

RAL 1032

RAL 3018

RAL 5002

RAL 5003

RAL 5005

RAL 5009

RAL 5010

RAL 5012

RAL 5013

RAL 5015

RAL 5019

RAL 5021

RAL 5022

RAL 5024

RAL 6019

RAL 6021

RAL 6027

RAL 6034

RAL 7000

RAL 7001

RAL 7004

RAL 7005

RAL 7012

RAL 7015

RAL 7016

RAL 7022

RAL 7024

RAL 7032

RAL 7033

RAL 7035

RAL 7036

RAL 7037

RAL 7038

RAL 7039

RAL 7040

RAL 7042

RAL 7043

RAL 7044

RAL 7045

RAL 7047

RAL 8004

RAL 8012

RAL 8015

RAL 8025

RAL 8028

RAL 9001

RAL 9002

RAL 9003

RAL 9010

RAL 9016

RAL 9017

TD114-5MJ

木纹浮雕面饰

木纹浮雕面饰融合了钢材的坚固特性与表面滚花工艺的装饰效果，展现出自然逼真的图案及立体触感。采用静电粉末喷涂技术，确保表面质感真实且色彩持久，能够满足多样化的装修风格需求。

布兰卡纹

经典橡木纹

3D 树纹

中式迎春纹

仿木纹面饰

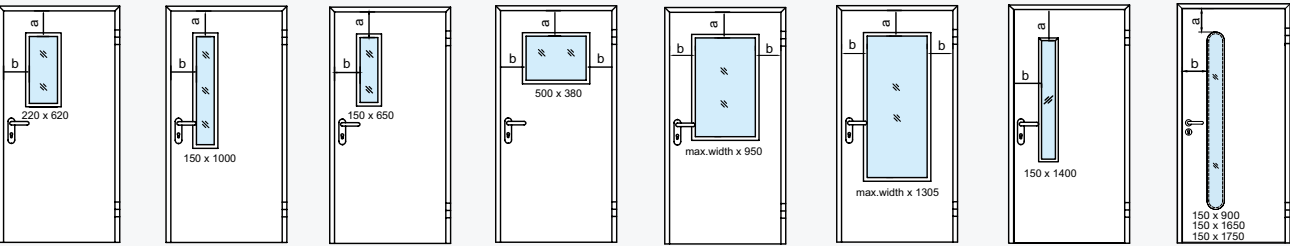
霍曼提供 46 款仿木纹面饰，纹理自然逼真，色调由浅至深，营造充满自然氛围的家居视觉享受。该仿木纹面饰采用整板热复合工艺，通过热压技术使仿木纹面膜与钢板紧密贴合，表面平整，可避免边角起皮开裂。其具有优异的室外耐候性，防紫外线性能突出，不易褪色，且便于清洁打理，能有效减少岁月痕迹。

枫木	帝王橡木	马拉加樱桃木	金橡木	蜡木	李子木
苹果木	桃木	黑胡桃	檀木	横纹灰橡木	横纹深橡木
白蜡木 DEC1001	伯格橡木 DEC1002	浅蜡木 DEC1003	浅柚木 DEC1004	银杉木 DEC1005	奥格斯橡木 DEC1006
格纳达橡木 DEC1007	水杉木 DEC1008	诺曼浅橡木 DEC1009	诺曼橡木 DEC1010	黄枫木 DEC1012	黄褐橡木 DEC1013
诺曼灰橡木 DEC1014	浅桦木 DEC1015	深沙比利木 DEC2001	柚木 DEC2002	浅胡桃木 DEC2003	金桦木 DEC2004
桦木 DEC2005	北美红橡木 DEC2006	阿泰克橡木 DEC2007	细纹胡桃木 DEC2008	棕雪茄木 DEC2009	铁刀木 DEC2010
红檀木 DEC2011	红松木 DEC2012	勃根第樱桃木 DEC2013	加内特红橡木 DEC2014	沙比利木 DEC2015	宽纹胡桃木 DEC2016
黑樱桃木 DEC2017	深橡木 DEC3001	黑檀木 DEC3002	雪茄木 DEC3003		

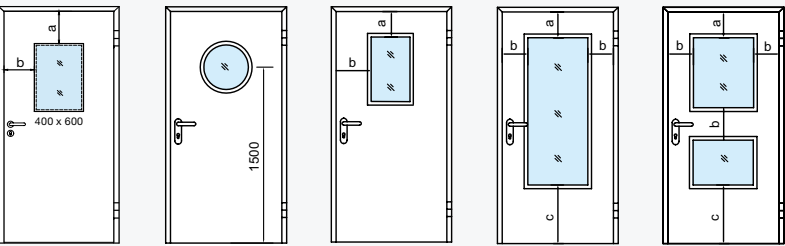


视窗、上/侧部结构及百页

视窗



图示 1 图示 2 图示 3 图示 4 图示 5 图示 6 图示 7 图示 8



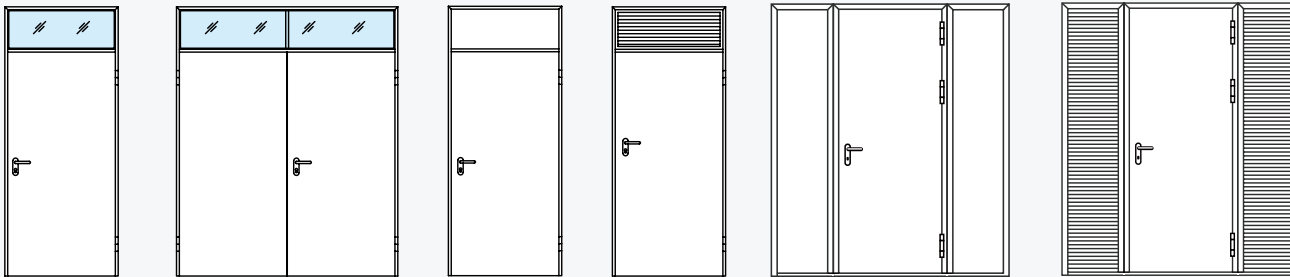
图示 9 圆形视窗 自选视窗 1 自选视窗 2 自选视窗 3

	洞口高度 ≤ 2100 mm	洞口高度 > 2100 mm
a	= 200 mm	= H - 1900 mm
b	≥ 195 mm	≥ 195 mm
c	≥ 400 mm	≥ 400 mm

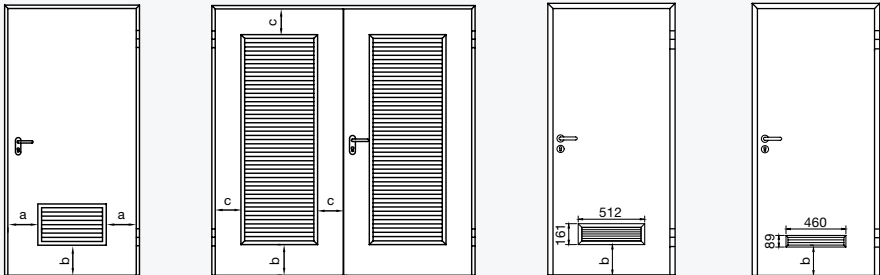
圆形视窗直径 Ø = 300 mm
平板玻璃圆形视窗直径 Ø = 400 mm

图示 1, 图示 2, 图示 3, 自选视窗 1 适用于 HC 90XL, HC 90NL, HC 90N, HC 60N, HC 30N。
图示 1, 图示 4, 图示 5, 图示 6, 图示 7, 图示 8, 图示9, 圆形视窗, 自选视窗 2, 自选视窗 3 适用于 ZK-。
图示 1, 图示 4, 图示 5, 图示 6, 圆形视窗, 自选视窗 2, 自选视窗 3 适用于 HHS。
图示 1, 图示 4, 图示 5, 图示 6, 自选视窗 2, 自选视窗 3 适用于 HT。
图示 1, 图示 4, 图示 7, 图示 8, 图示 9, 圆形视窗适用于 HT 40。
图示 1, 图示 4, 图示 7 适用于 HTE 和 HTE-H。
图示 1, 图示 4, 图示5, 图示 7, 图示8, 图示 9 适用于 HCR 50。

上亮 / 上楣板 / 钢质上百页 * / 侧楣板 / 钢质侧百页（上部结构适用于门型 HHS, ZK-, 侧部结构适用于门型 HHS）



通风百页



钢质百页 (适用于门型 HHS) 钢质百页 (适用于门型 HHS) 钢质百页 (适用于门型 ZK-) 尼龙百页 (适用于门型 ZK-, HT, HT40)

订货前请注意以下关键尺寸:
a ≥ 150 mm
b ≥ 150 mm
c ≥ 200 mm

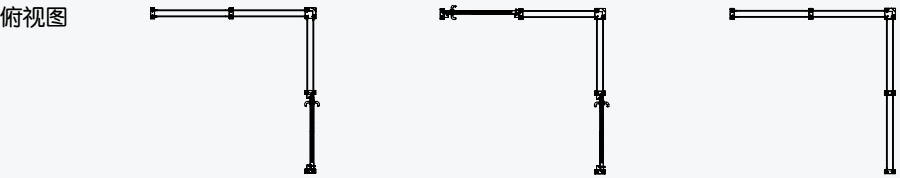
* 如果洞口宽度超过 2500 mm,
上亮及钢质上百页中部将加装
中梃。

玻璃隔断样式 HPW-Pro

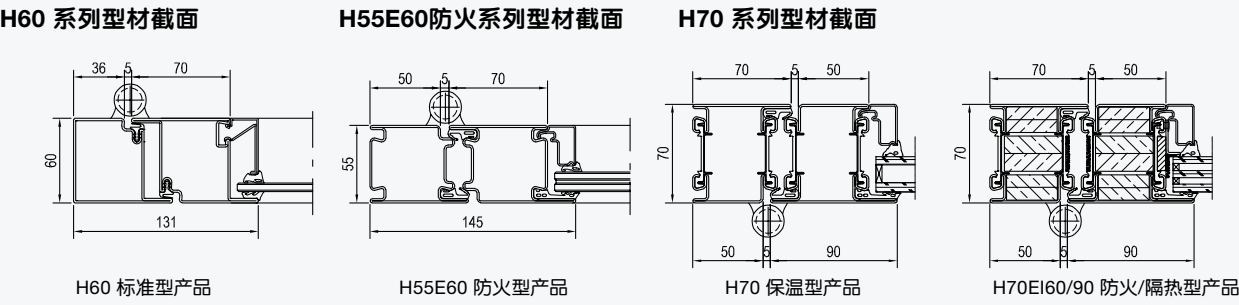
常见样式



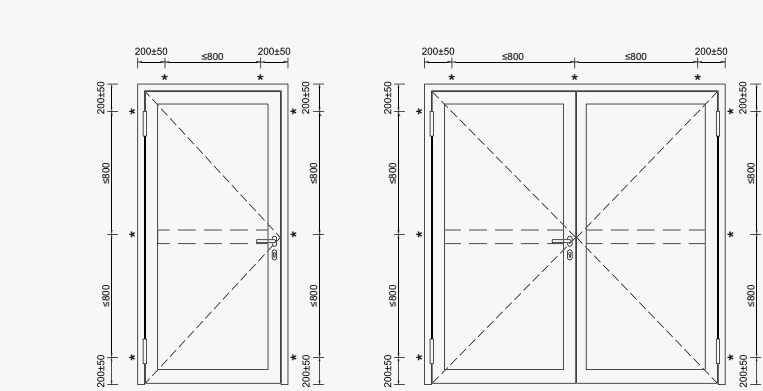
L型转角样式



钢质型材门及隔断系统样式

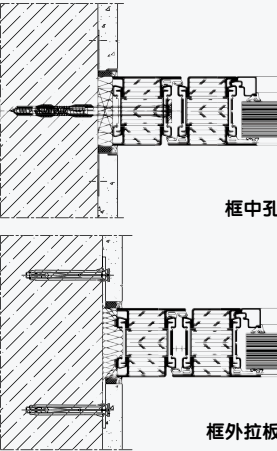


型材门安装节点位置

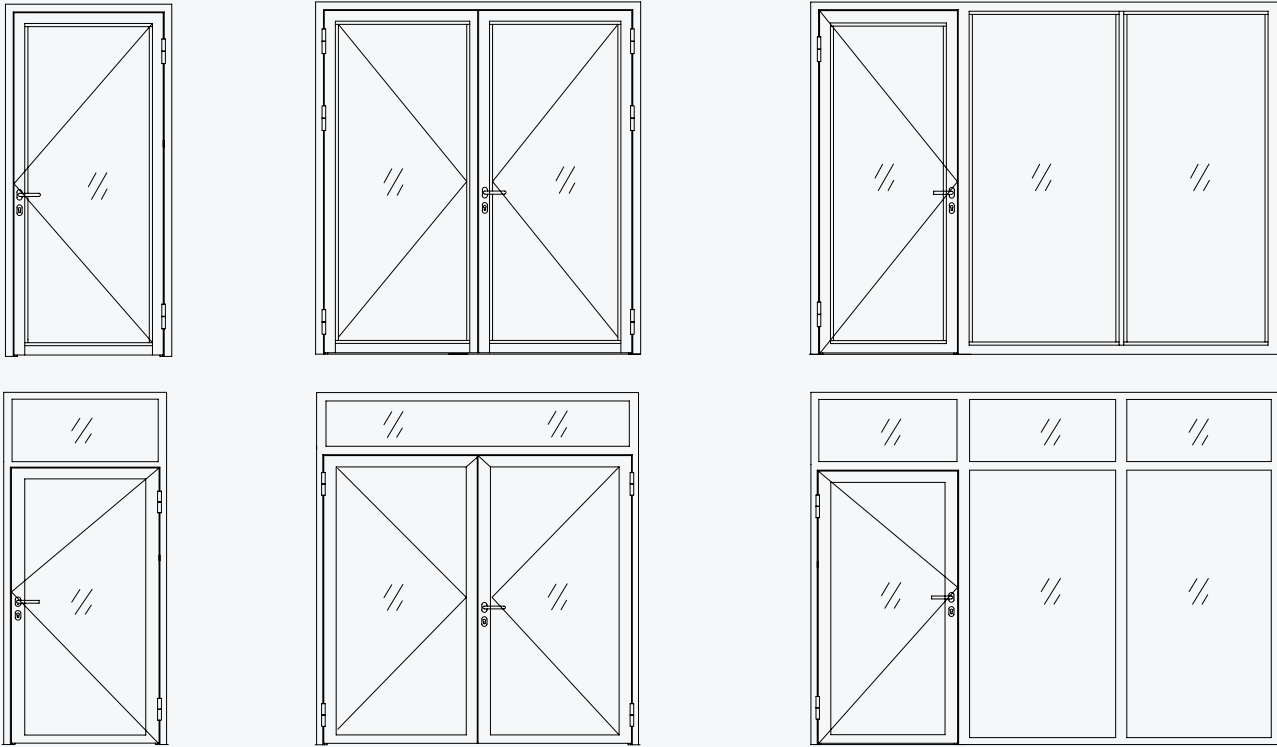


* 为固定点位置

型材门安装方式



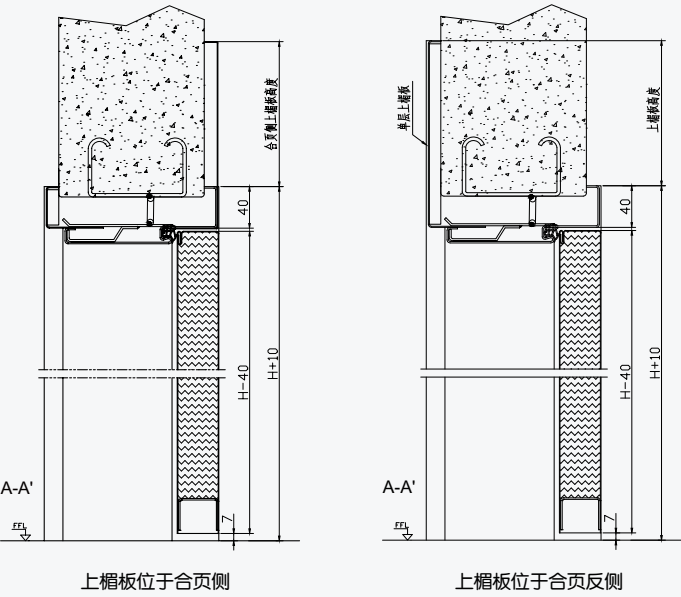
型材门常用样式



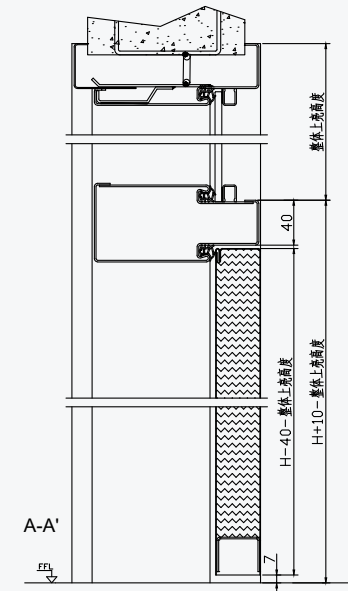
- 霍曼可提供更多解决方案，具体请咨询。
- 防火系列型材门，暂不提供上亮、侧亮的样式，如有需求请咨询。

可调节框 VarioFrame

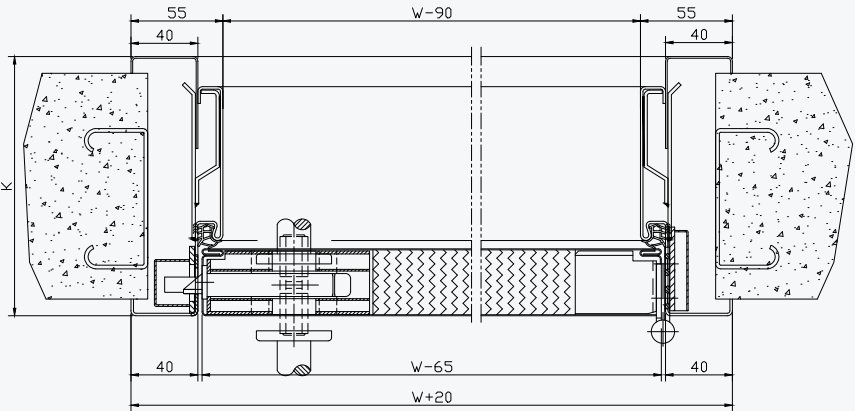
可调节框 VarioFrame 配单层上楣板截面图



可调节框 VarioFrame 配整体上亮截面图



可调节框 VarioFrame 截面图



W: 洞口宽度 K: 框宽

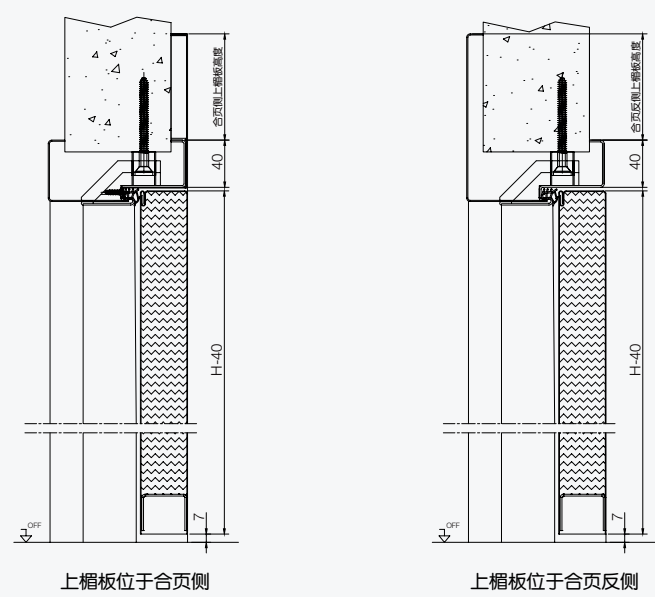
门扇宽度 = W - 65 mm
框外形宽度 = W + 20 mm
净通过宽度 = W - 90 mm

设计墙厚	小边 = 10 mm		小边 = 14 mm		小边 = 20 mm	
	框宽订货尺寸	适应墙厚范围	框宽订货尺寸	适应墙厚范围	框宽订货尺寸	适应墙厚范围
110	— —	— —	— —	— —	150	100 - 135
120	— —	— —	150	112 - 147	160	110 - 145
130	150	120 - 155	160	122 - 157	170	120 - 155
150	170	140 - 175	180	142 - 177	190	140 - 175
200	220	190 - 225	230	192 - 227	240	190 - 225
250	270	240 - 275	280	242 - 277	290	240 - 275
300	320	290 - 325	330	292 - 327	340	290 - 325
360	380	350 - 385	390	352 - 387	400	350 - 385
370	390	360 - 395	400	362 - 397	— —	— —
380	400	370 - 405	— —	— —	— —	— —

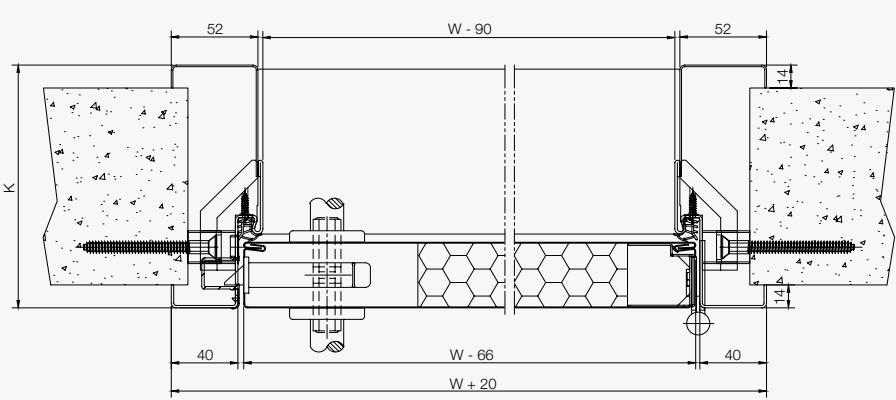
请注意：框宽订货尺寸除极限框宽外，以 5 mm 为单位递增。

多功能可调节框 MultiFrame

多功能可调节框 MultiFrame 配单层上楣板截面图



多功能可调节框 MultiFrame 截面图



W: 洞口宽度 K: 框宽

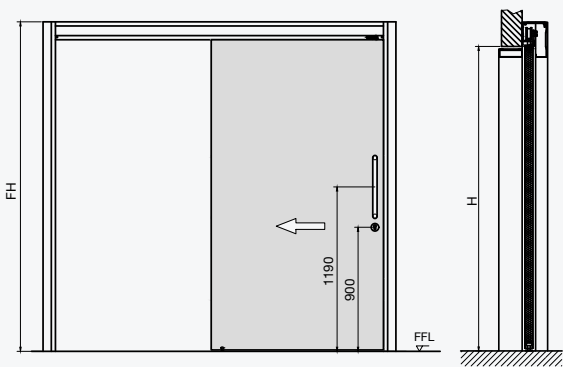
门扇宽度 = W - 66 mm
框外形宽度 = W + 20 mm
净通过宽度 = W - 90 mm

设计墙厚范围	小边 = 14 mm		适应墙厚	小边 = 14 mm		多功能可调节框极限尺寸	单开
	框宽订货尺寸	框宽调节范围		框宽订货尺寸	框宽调节范围		
95 - 110	148	118 - 148	246 - 260	298	269 - 298	洞口宽度	最小 700
111 - 125	163	134 - 163	261 - 275	313	284 - 313		最大 1300
126 - 140	178	149 - 178	276 - 290	328	299 - 328	洞口高度	最小 1900
141 - 155	193	164 - 193	291 - 305	343	314 - 343		最大 2500
156 - 170	208	179 - 208	306 - 320	358	329 - 358		
171 - 185	223	194 - 223	321 - 335	373	344 - 373		
186 - 200	238	209 - 238	336 - 350	388	359 - 388		
201 - 215	253	224 - 253	351 - 365	403	374 - 403		
216 - 230	268	239 - 268	366 - 380	418	389 - 418		
231 - 245	283	254 - 283					

▲ 选用仿木纹面饰时，上横梁及单层上楣板的木纹纹理方向将与门扇、立框木纹纹理方向成 90° 。

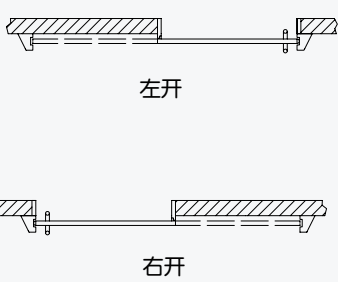
手动推拉门结构形式及开启方向
HT

手动单开推拉门 HT-1



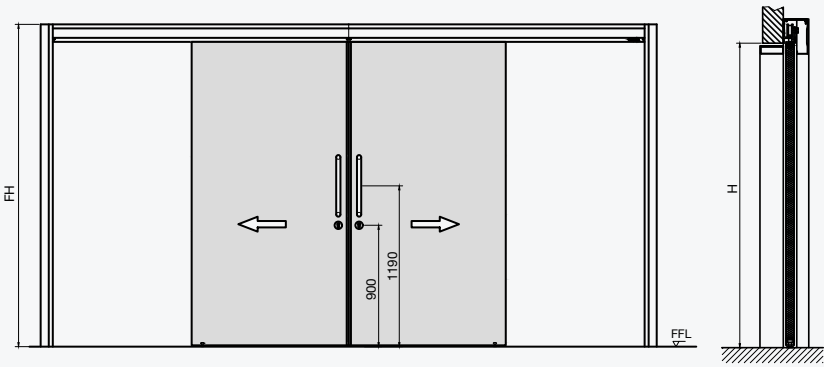
单开门视图

单开推拉门开启方向



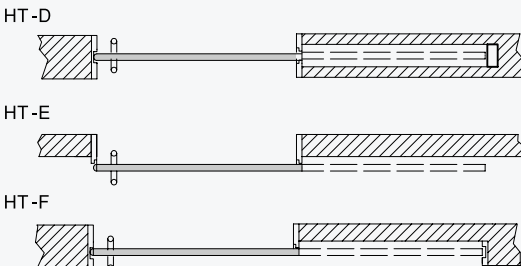
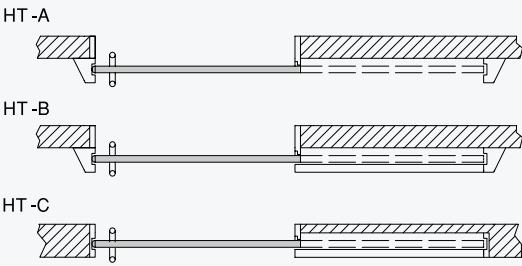
- W = 洞口宽度
- H = 洞口高度
- FW = 门框外形宽度
- FH = 门框外形高度
- K = 框宽

手动双开推拉门 HT-2



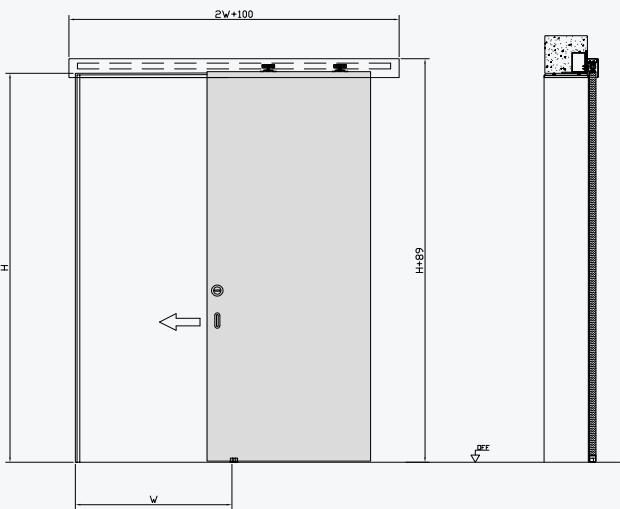
双开门视图

手动推拉门 HT 结构形式



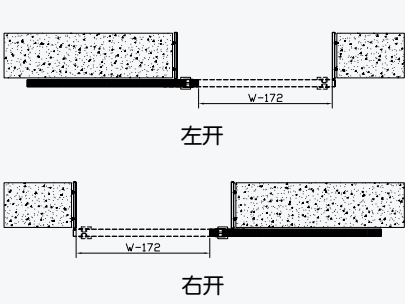
手动推拉门结构形式及开启方向
HT40-1

手动单开推拉门 HT40-1



单开门视图（配有锁体和垭口框）

单开推拉门开启方向



净通过宽度

	不配垭口框	配有垭口框
不配锁体	W	W-52
配有锁体	W-120	W-175

手动单开推拉门 HT40-1 结构形式

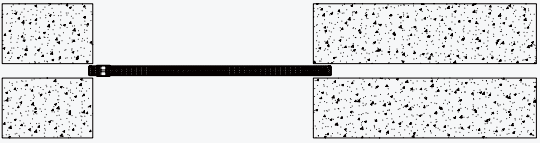
HT-E, 选配垭口框



HT-E, 无垭口框

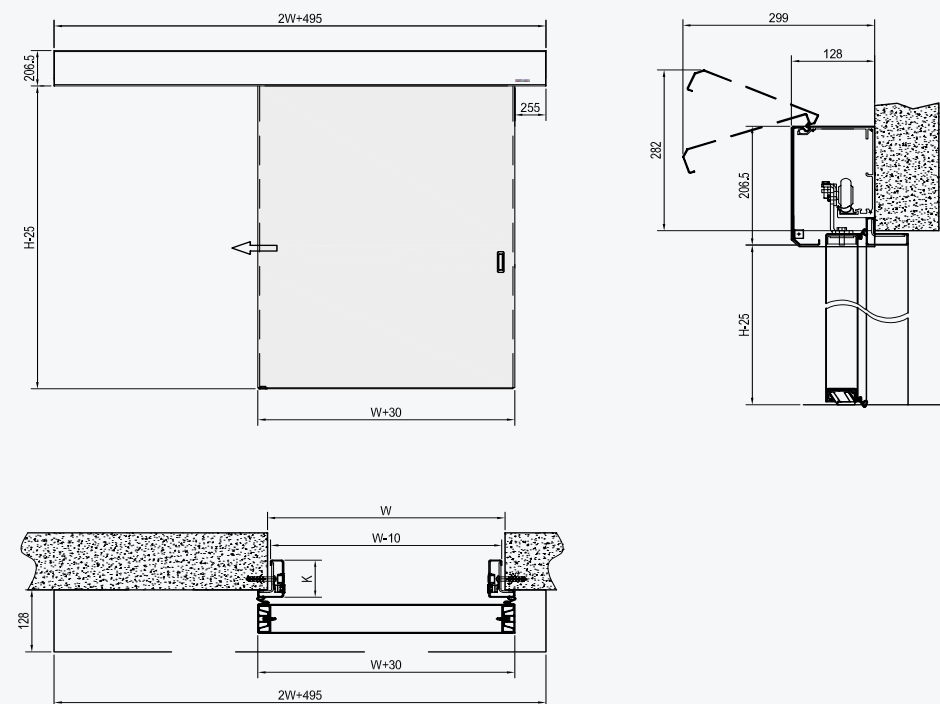


HT-D

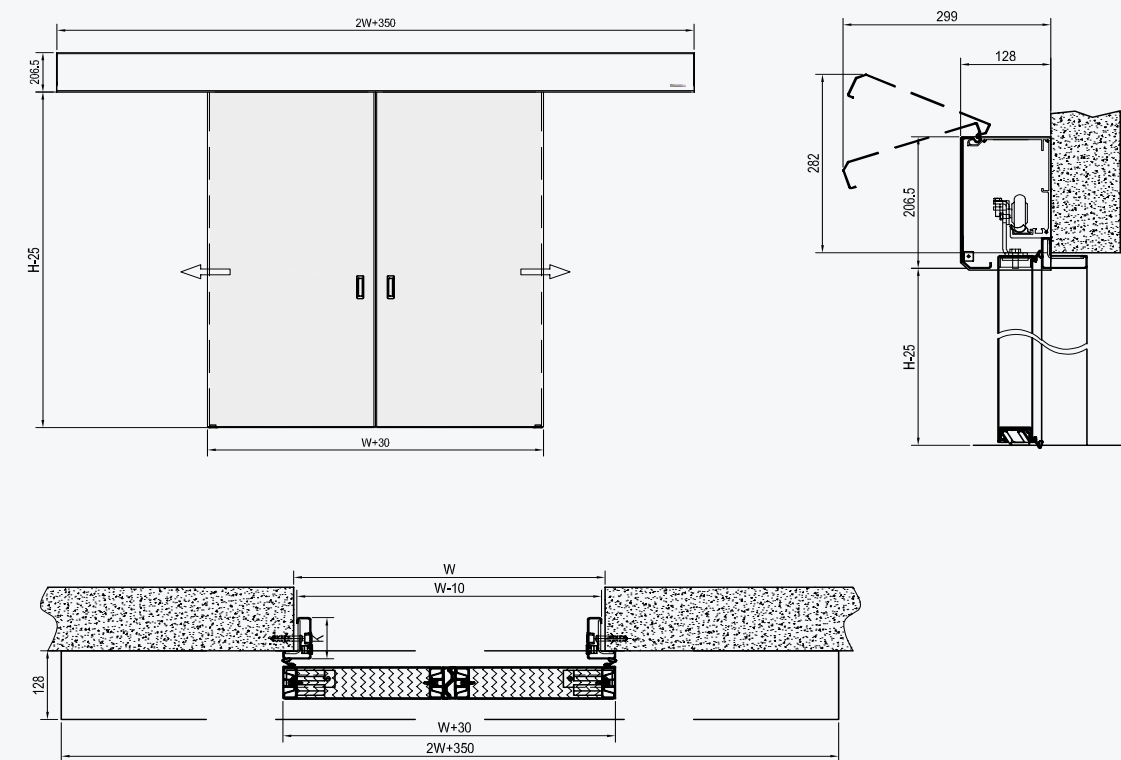


钢质电动气密推拉门结构形式

电动单开气密推拉门 HTE 50H-1

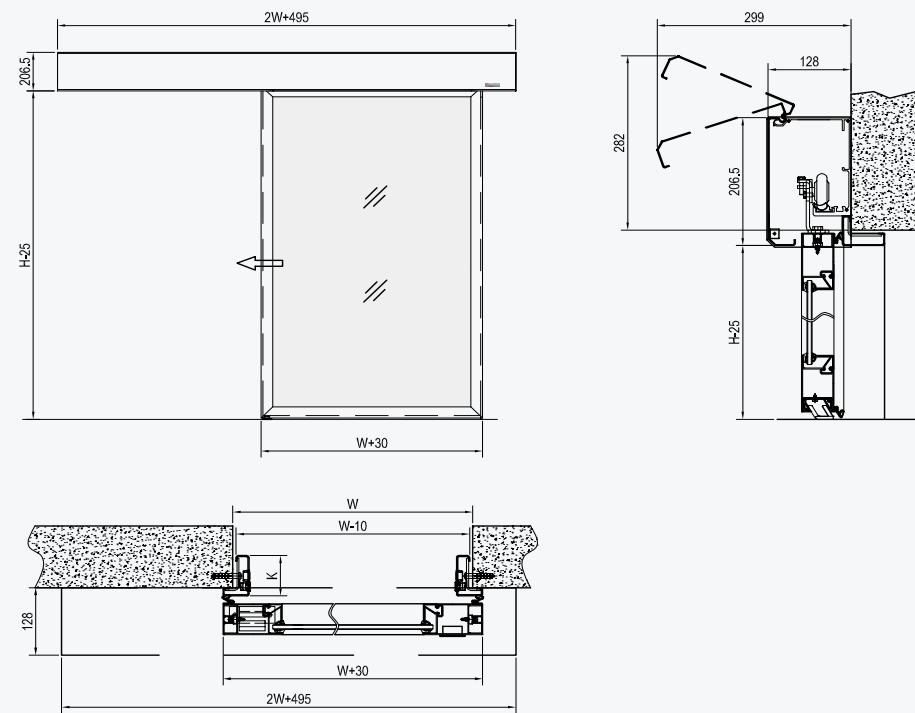


电动双开气密推拉门 HTE 50H-2

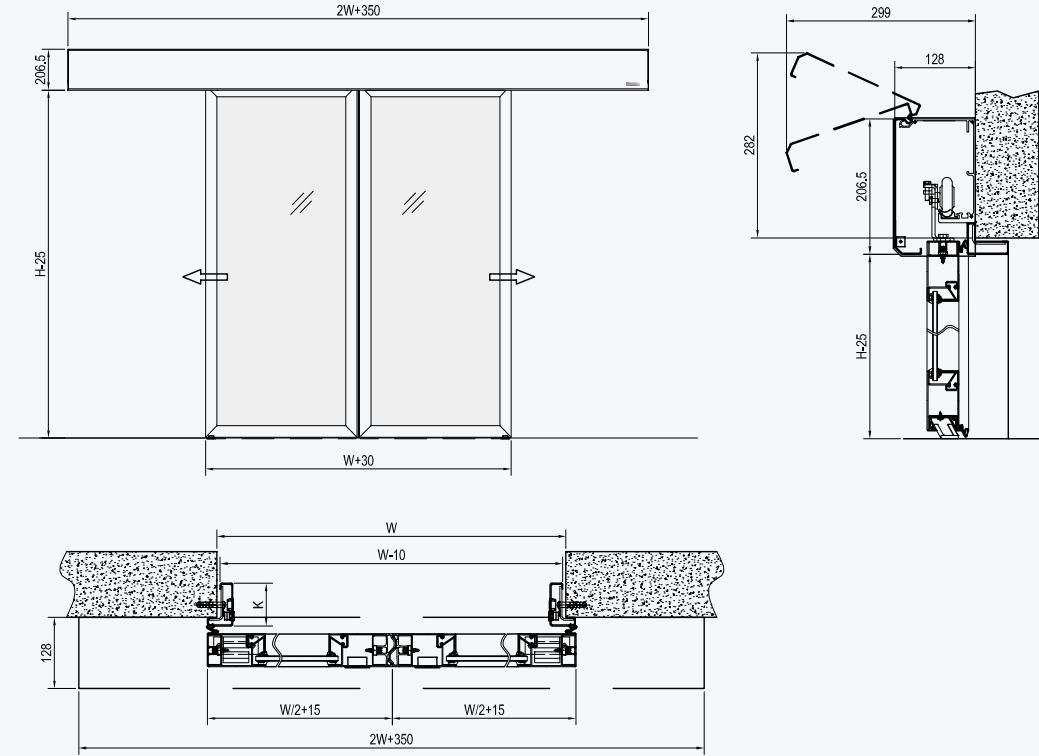


型材玻璃电动推拉门结构形式

型材玻璃单开电动推拉门 HTG 50-1

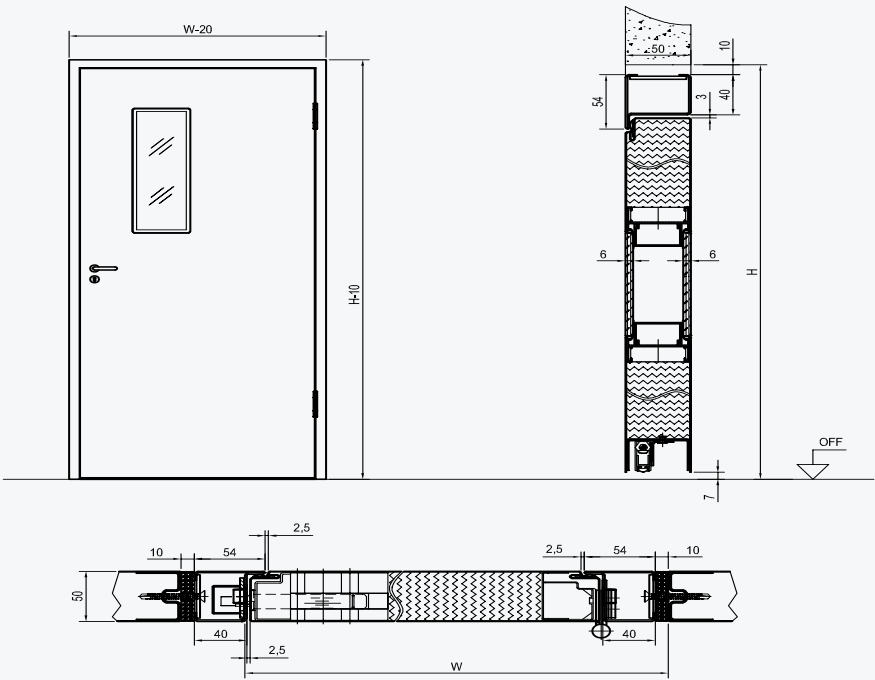


型材玻璃双开电动推拉门 HTG 50-2

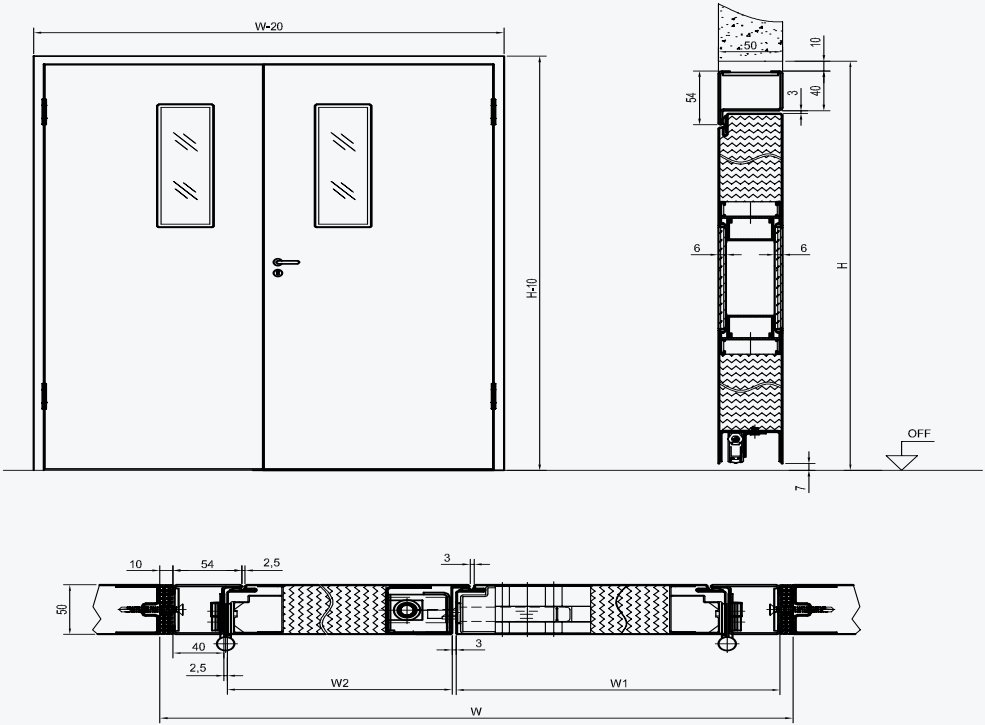


钢质洁净门 HCR 50 结构形式

单开钢质洁净门 HCR 50 - 1

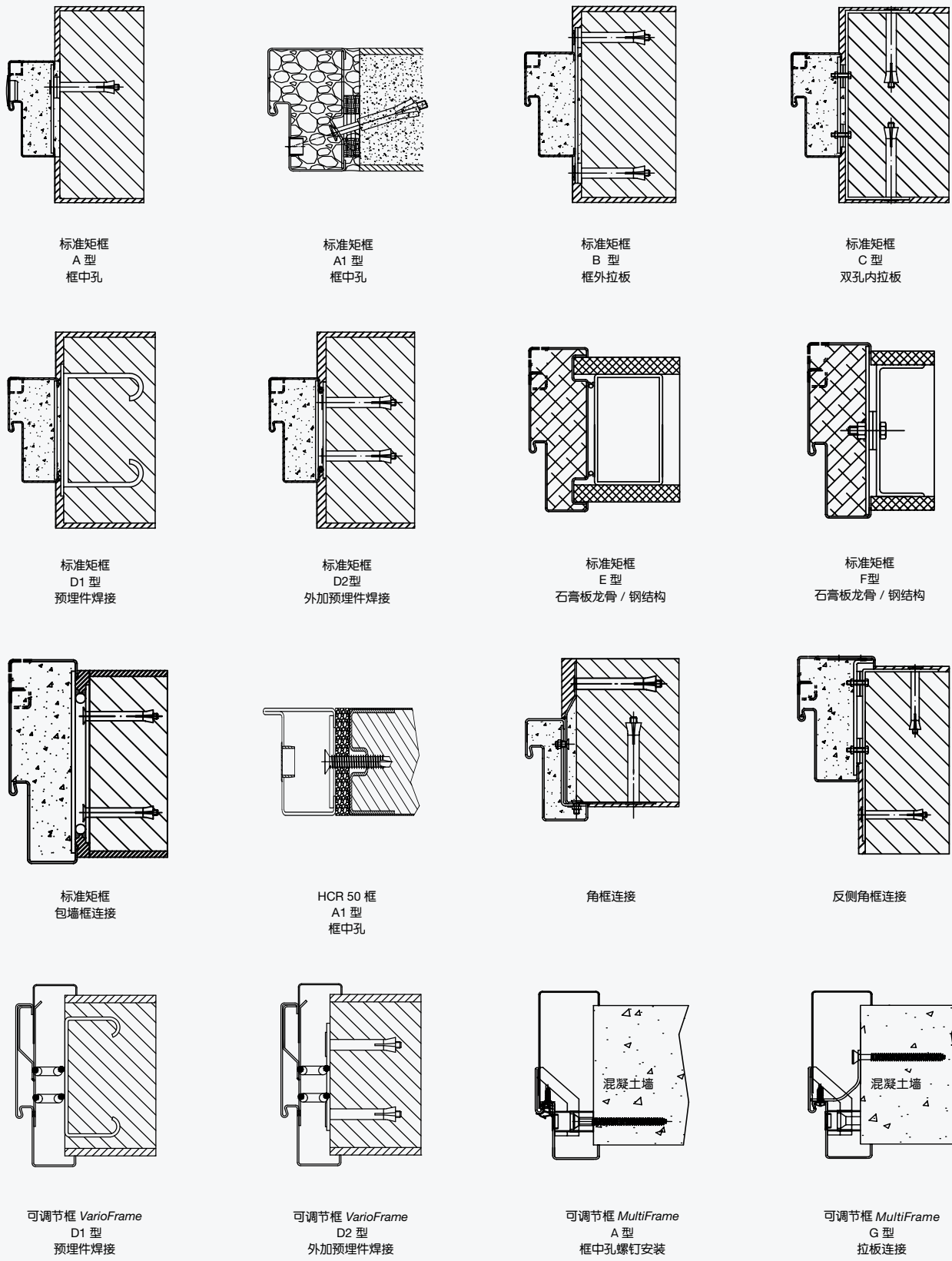


双开钢质洁净门 HCR 50 - 2



墙体形式及安装方式

标准安装方式
混凝土 / 砖墙



霍曼经典医院项目

德国霍曼进入亚洲市场近三十年，深入了解客户需求，持续创新，坚守品质，与国内大中城市数百家地标性医院鼎力合作，为医疗系统提供整套专业解决方案

以下为部分有代表性的经典项目：

- | | | |
|----------------|----------------|------------|
| 北京协和医院 | 首都医科大学附属北京天坛医院 | 天津市第二儿童医院 |
| 北京天坛医院 | 北京积水潭医院 | 天津市肿瘤医院 |
| 中国人民解放军总医院 | 北京医院 | 山东大学齐鲁医院 |
| 中国人民解放军陆军总医院 | 北京大学肿瘤医院 | 山东省千佛山医院 |
| 首都儿科研究所 | 天津市人民医院 | 郑州大学第一附属医院 |
| 首都医科大学附属北京儿童医院 | 天津市环湖医院 | 佳木斯市中心医院 |

- | | | |
|---------------------|-------------|---------------|
| 哈尔滨儿童医院中国医科大学附属第一医院 | 贵阳口腔医院 | 重庆沙坪坝人民医院井双院区 |
| 大连医科大学第一附属医院 | 广州中大肿瘤医院 | 合肥中科庚玖医院 |
| 重庆市急救医疗中心 | 深圳大学总医院 | 广西国际壮医医院 |
| 中南大学湘雅二医院 | 香港港安医院 | 西安天皓口腔医院 |
| 安徽医科大学第一附属医院 | 锡林郭勒盟医院 | 合肥中科大离子医学中心 |
| 常州市第一人民医院 | 青海省人民医院 | 武汉同济医院 |
| 南京市口腔医院 | 云南红河州妇幼保健院 | |
| 南京鼓楼医院 | 北京宣武医院雄安院区 | |
| 上海市长宁妇幼保健院 | 北京朝阳医院常营院区 | |
| 浙江大学第一医院 | 中国医学科学院肿瘤医院 | |
| 福建省妇女儿童保健中心 | 秦皇岛市第一医院 | |
| 广东省人民医院 | 合肥长海医院 | |
| 广西医科大学附属第一医院 | 临沂金锣医院 | |
| 南昌大学第一附属医院 | 成都安琪儿妇产医院 | |
| 华中科技大学同济医学院附属协和医院 | 重庆北碚区妇幼保健院 | |



霍曼：品质保障



霍曼阿姆斯豪森公司 (德国)



霍曼驱动技术公司 (德国)



霍曼布兰蒂斯公司 (德国)



霍曼布鲁克哈根公司 (德国)



霍曼蒂森公司 (德国)



霍曼艾克尔豪森公司 (德国)



霍曼弗莱森公司 (德国)



霍曼伊希特斯豪森公司 (德国)



霍曼阿克玛公司 (荷兰)



霍曼雷克尼卡公司 (波兰)



霍曼伊利诺伊州蒙哥马利公司 (美国)



霍曼弗莱克森公司 (美国)



霍曼北京公司 (中国)



霍曼天津公司 (中国)



霍曼常熟公司 (中国)



霍曼沙克蒂公司 (印度)

霍曼集团是国际门类制造业中一家可以提供门及门控产品的制造商。我们所有的工厂都采用先进的生产工艺和技术生产优良的产品。

霍曼的生产、销售和服务网络遍布欧洲、亚洲和美洲。作为您强有力的合作伙伴，霍曼为不同建筑提供多种门类产品的解决方案。

- 车库门
- 电控系统
- 平开门
- 玻璃隔断
- 工业门
- 装卸货设备



敬 请 关 注

